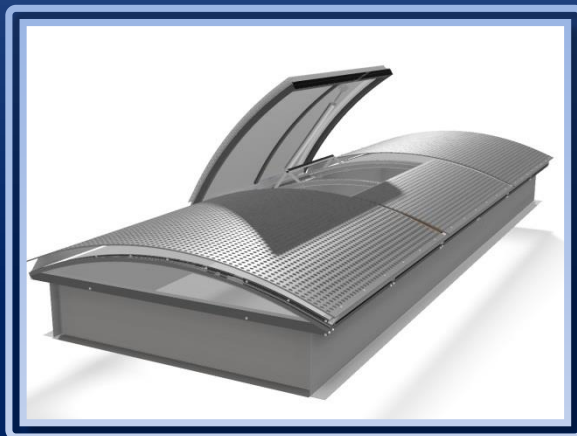
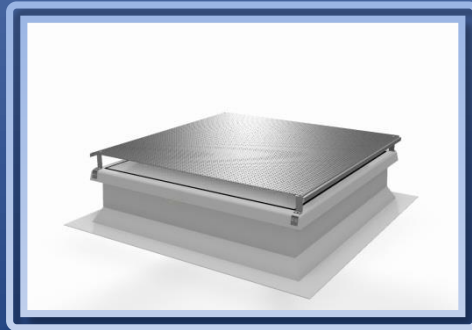


Produktlinie
STRATO HS
STARLIGHT HS

Garantieleistungen und Garantiebedingungen



STRATO HS PRO - STARLIGHT HS PRO

1. Garantiedauer

Die Garantiedauer beträgt 10 Jahre – ab:

- I. dem Datum der Abnahme (schriftlich oder mündlich) durch den Kunden
- II. der Anlieferung am Erfüllungsort und Annahme (schriftlich oder mündlich) durch den Kunden, wenn mit der Anlieferung am Erfüllungsort und Annahme durch den Kunden die vertraglichen Pflichten erfüllt wurden.
- III. der Abholung durch den Kunden am vereinbarten Übergabeort

2. Garantieumfang

- I. Die Garantie umfasst die Kunststoffverglasung(-en) mit Ihren einfassenden / tragenden Profilen und Verbindungselementen.
- II. Unterkonstruktionen wie Aufsatzkränze, Zargen, sonstige Aufbauten, Anbauten, Objekte und Personen im Umfeld, sind nicht Bestandteil dieser Garantieerklärung.

3. Garantieleistungen

- I. 10 Jahre Widerstand gegen Hageldurchschlag bis zu einem Hagelkorndurchmesser von max. 55mm und einer Masse von max. 57 Gramm, bei einer Aufprallgeschwindigkeit vom max. 115 Km/h (32m/s)

4. Garantiebedingungen

- I. Der Kunde hat ein Schadensereignis der Fa. Bittermann unverzüglich und schriftlich mitzuteilen.

„Unverzüglich“ bedeutet: maximal 3 Tage nach dem Schadensereignis

„Schriftlich“ bedeutet:

FAX mit Sende- Empfangsbestätigung oder eine E-Mail mit Lesebestätigung von Seiten der Fa. Bittermann GmbH oder ein postalisches Einschreiben.

- II. Besteht Grund zur Annahme, dass die vorgenannten Parameter (3.1.) überschritten wurden, behält sich die Fa. Bittermann GmbH vor, einen Beschusstest durchführen zu lassen. Hierfür wird eine unbeschädigte Stelle (min. 300 x 300 mm) eines beschädigten Musters aus dem Schadensereignis benötigt. Die Entnahme des beschädigten Musters erfolgt durch die Fa. Bittermann GmbH, unter Anwesenheit von Zeugen beider Parteien.
- III. Die Musterentnahme muss zeitnah nach dem Schadensereignis erfolgen.
„Zeitnah“ bedeutet: maximal 14 Tage.

STRATO HS Pro - STARLIGHT HS Pro

- IV. *Beschossen wird das genannte Muster mit einem Hagelkornreferenzgeschoss , das den in 3.1 genannten maximal zulässigen Parametern entspricht.*
- V. *Es werden 4 Schuss mit einem Aufprallwinkel von 90° auf das Muster abgegeben. Wird das Muster nicht mindestens 1 - mal durchschlagen, liegt kein Garantieanspruch vor.*

„Durchschlagen“ heißt:

Die Kunststoffverglasung(-en) und-/ oder Ihre umgebenden Komponenten (nach 2.1.) werden komplett (von außen nach innen) durchbrochen.

Beschädigungen und Verformungen des Materials wie Dellen, Kratzer, Eintrübungen um die Aufprallstelle, oberflächliche Risse oder sonstige optische Beeinträchtigungen, begründen keinen Garantieanspruch.

- VI. *Ort der Beschussprüfung:*

*Hail Research Laboratory
Hermann-Ehlers-Straße 48
D - 72762 Reutlingen*

5. Erlöschen des Garantieanspruchs

Sämtliche Garantieansprüche erlöschen bei:

- I. *Eingriffen von Dritten in die Konstruktion*

- II. *Höherer Gewalt und Vandalismus*

- III. *unsachgemäßer Handhabung*

(eine Gebrauchsanweisung für Bittermann Dachaufbauten erhalten Sie als Download auf unserer Homepage www.bittermann.de)

- IV. *unsachgemäßer Reinigung*

(eine Reinigungsanleitung erhalten Sie als Download auf unserer Homepage www.bittermann.de)

- V. *Abweichungen von den üblichen Umweltbedingungen im unmittelbaren Umfeld des Bittermann Dachaufbaus, die der Fa. Bittermann vor Auftragsausführung nicht mitgeteilt wurden.*

Hierzu zählen u.a. Lösungsmitteldämpfe, galvanische Ausscheidungen, Kraftstoffdämpfe .

(Das Formular „Ihre Umweltbedingungen für unsere Angebotserstellung“ enthält eine Liste von abweichenden Umweltbedingungen, die der Fa. Bittermann mitgeteilt werden müssen.

Das Formular erhalten Sie als Download auf unserer Homepage www.bittermann.de)

STRATO HS ULTRA – HS DARK COVER - STARLIGHT HS ULTRA

A: Lochblechverschalung

1. Garantiedauer

Die Garantiedauer beträgt 30 Jahre – ab:

- I. dem Datum der Abnahme (schriftlich oder mündlich) durch den Kunden
- II. Der Anlieferung am Erfüllungsort und Annahme (schriftlich oder mündlich) durch den Kunden , wenn mit der Anlieferung am Erfüllungsort und Annahme durch den Kunden die vertraglichen Pflichten erfüllt wurden.
- III. der Abholung durch den Kunden am vereinbarten Übergabeort

2. Garantieumfang

- I. Die Garantie umfasst die Lochblechverschalung mit Ihren Verbindungselementen. Unterkonstruktionen, Verglasungen, sonstige Aufbauten, Objekte und Personen im Umfeld der Lochblechverschalung, sind nicht Bestandteil dieser Garantieerklärung.

3. Garantieleistungen

- I. 30 Jahre Widerstand gegen Hageldurchschlag mit einem Durchmesser von max. 65mm und einer Masse von max. 70 Gramm und einer Geschwindigkeit vom max. 150 Km/h (41m/s)

zu 3.1.

„Hageldurchschlag“ heißt:

Die Lochblechverschalung wird komplett (von außen nach innen) durchbrochen. Beschädigungen und Verformungen des Materials wie Dellen, Kratzer, Eintrübungen um die Aufprallstelle, oberflächliche Risse oder sonstige optische Beeinträchtigungen, begründen keinen Garantieanspruch.

4. Garantiebedingungen

- I. Der Kunde hat ein Schadensereignis der Fa. Bittermann unverzüglich und schriftlich mitzuteilen.

„Unverzüglich“ bedeutet: maximal 3 Tage nach dem Schadensereignis

„Schriftlich“ bedeutet:

FAX mit Sende- Empfangsbestätigung oder eine E-Mail mit Lesebestätigung von Seiten der Fa. Bittermann GmbH oder ein postalisches Einschreiben.

STRATO HS ULTRA – HS DARK COVER - STARLIGHT HS ULTRA

5. Erlöschen des Garantieanspruchs

Sämtliche Garantieansprüche erlöschen bei:

I. Eingriffen von Dritten in die Konstruktion

II. Höherer Gewalt und Vandalismus

III. unsachgemäßer Handhabung

(eine Gebrauchsanweisung für Bittermann Dachaufbauten

erhalten Sie als Download auf unserer Homepage www.bittermann.de)

B: Verglasung

1. Garantiedauer

Die Garantiedauer beträgt 10 Jahre – ab:

I. dem Datum der Abnahme (schriftlich oder mündlich) durch den Kunden

II. Der Anlieferung am Erfüllungsort und Annahme (schriftlich oder mündlich) durch den Kunden , wenn mit der Anlieferung am Erfüllungsort und Annahme durch den Kunden die vertraglichen Pflichten erfüllt wurden.

III. der Abholung durch den Kunden am vereinbarten Übergabeort

2. Garantieumfang

I. Die Garantie umfasst die Kunststoffverglasung(-en) unmittelbar unter der Lochblechverschalung.

II. Unterkonstruktionen wie Aufsatzkränze , Zargen , sonstige Aufbauten, Anbauten, Objekte und Personen im Umfeld, sind nicht Bestandteil dieser Garantieerklärung.

3. Garantieleistungen

I. 10 Jahre Widerstand gegen Hageldurchschlag bis zu einem Hagelkorndurchmesser von max. 55mm und einer Masse von max. 57 Gramm, bei einer Aufprallgeschwindigkeit vom max. 115 Km/h (32m/s)

STRATO HS ULTRA – HS DARK COVER - STARLIGHT HS ULTRA

4. Garantiebedingungen

I. *Der Kunde hat ein Schadensereignis der Fa. Bittermann unverzüglich und schriftlich mitzuteilen.*

„Unverzüglich“ bedeutet: maximal 3 Tage nach dem Schadensereignis

„Schriftlich“ bedeutet:

FAX mit Sende- Empfangsbestätigung oder eine E-Mail mit Lesebestätigung von Seiten der Fa. Bittermann GmbH oder ein postalisches Einschreiben.

II. *Besteht Grund zur Annahme, dass die vorgenannten Parameter (3.1.) überschritten wurden, behält sich die Fa. Bittermann GmbH vor, einen Beschusstest durchführen zu lassen.*

Hierfür wird eine unbeschädigte Stelle (mind. 300 x 300 mm) eines beschädigten Musters aus dem Schadensereignis benötigt. Die Entnahme des beschädigten Musters erfolgt durch die Fa. Bittermann GmbH, unter Anwesenheit von Zeugen beider Parteien.

III. *Die Musterentnahme muss zeitnah nach dem Schadensereignis erfolgen.*

„Zeitnah“ bedeutet: maximal 14 Tage.

IV. *Beschossen wird das genannte Muster mit einem Hagelkornreferenzgeschoss, das den in 3.1 genannten maximal zulässigen Parametern entspricht.*

V. *Es werden 4 Schuss mit einem Aufprallwinkel von 90° auf das Muster abgegeben.*

Wird das Muster nicht mindestens 1 - mal durchschlagen, liegt kein Garantieanspruch vor.

„Durchschlagen“ heißt:

Die Kunststoffverglasung(-en) und-/ oder Ihre umgebenden Komponenten (nach 2.1.) werden komplett (von außen nach innen) durchbrochen.

Beschädigungen und Verformungen des Materials wie Dellen, Kratzer, Eintrübungen um die Aufprallstelle, oberflächliche Risse oder sonstige optische Beeinträchtigungen, begründen keinen Garantieanspruch.

VI. *Ort der Beschussprüfung:*

*Hail Research Laboratory
Hermann-Ehlers-Straße 48
D - 72762 Reutlingen*

STRATO HS ULTRA – HS DARK COVER - STARLIGHT HS ULTRA

5. Erlöschen des Garantieanspruchs

Sämtliche Garantieansprüche erlöschen bei:

I. Eingriffen von Dritten in die Konstruktion

II. Höherer Gewalt und Vandalismus

III. unsachgemäßer Handhabung

(eine Gebrauchsanweisung für Bittermann Dachaufbauten
erhalten Sie als Download auf unserer Homepage www.bittermann.de)

IV. unsachgemäßer Reinigung

(eine Reinigungsanleitung erhalten Sie als Download auf unserer Homepage www.bittermann.de)

V. Abweichungen von den üblichen Umweltbedingungen im unmittelbaren Umfeld des Bittermann Dachaufbaus, die der Fa. Bittermann vor Auftragsausführung nicht mitgeteilt wurden.

Hierzu zählen u.a. Lösungsmitteldämpfe, galvanische Ausscheidungen, Kraftstoffdämpfe .
(Das Formular „Ihre Umweltbedingungen für unsere Angebotserstellung“ enthält eine Liste von abweichenden Umweltbedingungen, die der Fa. Bittermann mitgeteilt werden müssen.
Das Formular erhalten Sie als Download auf unserer Homepage www.bittermann.de)

Röthenbach, den 05.09.2016



Helmut Bittermann
Geschäftsführer